

## An wen wenden wir uns konkret?

- Einzelpersonen, die ihre Ausreise professionell und interkulturell sensibel vorbereiten wollen (Expatriates)
- PersonalentwicklerInnen (PE), die Qualifizierungen für vor Ort tätige Mitarbeiter und/oder die Teams im Stammhaus entwickeln und trainieren
- Verantwortliche von internationalen Change-Projekten (OE), die eine stärkere Beachtung der kulturellen Faktoren systemisch verankern wollen

Außer in Russland bieten wir Ihnen unsere Leistungen auch für die Länder Ukraine, Kasachstan, Uzbekistan oder Belarus an.

**Expatriates**  
Einzelangebote zur Landesvorbereitung, Relocation und interkulturellen Begleitung

**Personalentwicklung**  
Trainings und Qualifizierung für russische Mitarbeiter, Angebote zur Entwicklung russischer Fach- und Führungskräfte

**Interkulturelle Teambegleitung**  
Unterstützung für die virtuelle und interkulturelle Kooperation

**Internationale Prozessbegleitung**  
Beratung für Change-Projekte in Russland, Großgruppen-Events, Moderation von multi-kulturellen Meetings



**Dr. -Phil., Dipl.-Päd. Heike Pfitzner**  
Gründerin STIC,  
Senior-Beraterin, Chef-Trainerin  
Personalentwicklung &  
Changeprojekte in Russland



**Dipl.-Psych. Oksana Kutsin**  
Junior-Trainerin  
Interkulturelle Trainings zur Landesvorbereitung, Verkauf & Service



**Dipl.-Päd. Tatjana Zholtkevich**  
Junior-Trainerin  
Russisch-Sprachcoaching,  
interkulturelle Trainings

**Kontakt**  
**STIC – Supporting Teams In Change**

**Deutschland**  
Paula-Westendorf-Weg 11  
D-22337 Hamburg  
Telefon +49 (0)40-413 576 90  
Telefax +49 (0)40-413 576 89  
Mobil +49 (0)171-545 04 29

**Russland**  
Warschawskoje chaussee 42 / offic 2283  
R-115230 Moskwa  
Mobil +7 (0)917-591 75 40

dr.pfitzner@stic-deru.de  
www.stic-deru.de



Der Weg  
legt sich den  
Gehenden  
unter die Füße

Дорогу  
осилит  
идуший



**STIC**  
Supporting  
Teams In  
Change

## Willkommen bei STIC – Supporting Teams In Change!



Das Team von STIC hat sich auf die Beratung von Unternehmen spezialisiert, die in den GUS-Ländern tätig sind. Der Länderschwerpunkt liegt auf Russland.

### Für wen arbeiten wir?

Sie wollen mit Ihrem Unternehmen in Russland stabile Resultate erzielen. Die Wirtschaftskrise stellt Ihre Strategie für das Auslandsengagement auf eine harte Probe. Ihre qualitativ hochwertigen Produkte und Dienstleistungen waren bisher Garanten für Ihren Erfolg.

Jetzt ist anderes Wirtschaften gefragt, ohne Innovation – keine Entwicklung.

Doch wie viel Reibungsverluste entstehen allein durch die Kommunikation zwischen verschiedenen Landes- und Unternehmenskulturen? Wie sichern Sie, dass ausreichend Vertrauen in Ihren Teams entsteht, die vor allem virtuell miteinander arbeiten und wo keine ständige Kontrolle möglich ist? Kennen Sie die Schnittpunkte mit den größten kulturellen Spannungen?

Nutzen Sie das Potential, das in der kulturellen Diversität Ihrer Mitarbeiter steckt!

### Warum gerade wir?

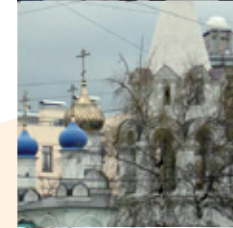
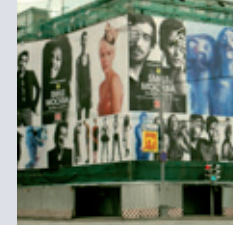
Nutzen Sie unsere Kernkompetenzen:

- Länder- und Kulturkompetenz aus Leben und Arbeiten vor Ort seit 1983
- Interkulturelle Methodenkompetenz des Trainer- und Beraterteams, bestehend aus bikulturellen mehrsprachigen Expert/innen seit 1992
- Internationale Beratungs- und Prozesskompetenz, erworben in internationalen Joint Ventures und russischen Unternehmen seit 1998
- Festes Netz von Kooperationspartnern in Europa und in den GUS-Ländern für Change-Management, virtuelles Management und Personalauswahl

### Wer sind wir?

- Wir vermitteln kein stereotypes Kultur-Wissen, sondern erarbeiten mit Ihnen differenzierte Handlungsmöglichkeiten, die zu Ihrem Kontext passen.
- Wir sind Kultur-ExpertInnen mit Kopf und Herz, die eine Kulturbrille mit „Weitwinkel“ aufhaben, weil für uns nur so Vertrauen als Grundbaustein erfolgreicher Kooperation aufzubauen ist.
- Wir haben mindestens fünf Jahre im Ausland gelebt und gearbeitet.
- Wir fühlen uns in der jeweils anderen Kultur heimisch, sprechen ihre Sprache perfekt und besitzen ein tiefes Verständnis für ihre Werte.

Wir sind davon überzeugt, dass langfristiger Erfolg nur in der dynamischen Balance von Professionalität und Verantwortung gegenüber Umwelt und Menschen stattfinden kann.



### Was ist unser Beratungsansatz?

Unserer Überzeugung nach entsteht nachhaltiger Erfolg in der internationalen Kooperation dadurch, dass drei Bereiche beachtet werden:

#### Erstens

Alle Beteiligten erkennen an, das Menschen sich an verschiedenen kulturellen Regeln orientieren können. Es gibt kein absolutes „Falsch“ oder „Richtig“ für ein bestimmtes Arbeitsverhalten, das unabhängig von der Situation oder dem Umfeld gilt.

#### Zweitens

Die Kooperationspartner sollten wissen, was an ihrem Verhalten kulturell geprägt ist, zum Beispiel welchen Einfluss ihr Herkunftsland, ihre Berufskultur, das Stammunternehmen oder die Region auf sie haben.

#### Drittens

Erst auf der Basis dieser beiden Bereiche ist es möglich, eine Arbeitskultur zu schaffen, in der ein produktives Miteinander möglich ist und auftretende Probleme so bearbeitet werden, das Vertrauen geschaffen und erhalten wird.

In unsere interkulturellen Trainings beschäftigen Sie sich mit den ersten beiden Bereichen. Für den dritten Bereich – der nicht mit einem einfachen Training zu fassen ist – bieten wir Ihnen eine individuelle internationale Prozessbegleitung an.